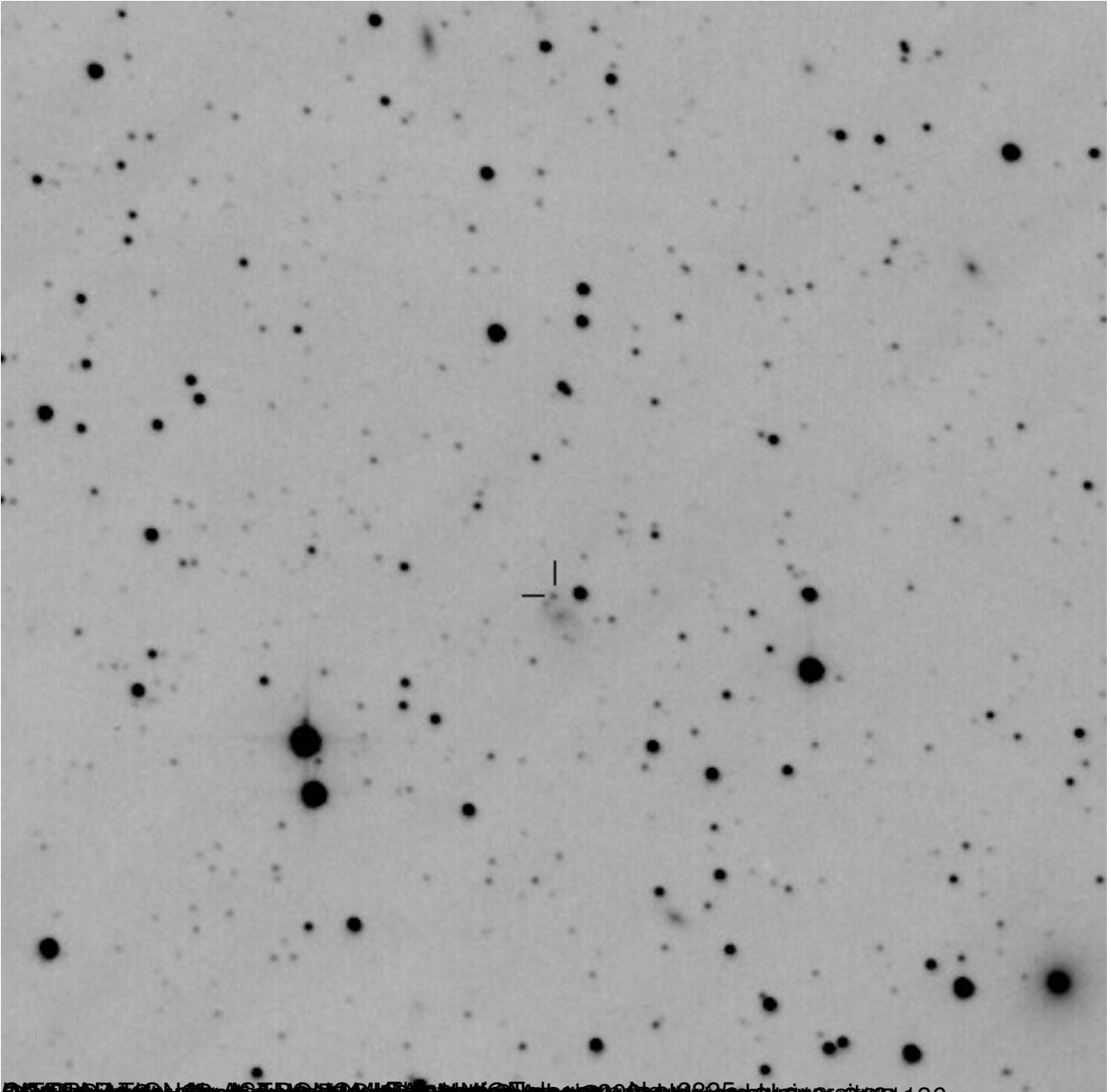


[SN 2011gc](#) (A.R. 18 12 19.00, Dec. +21 31 15.0) scoperta il 27 giugno 2011 nella galassia PGC 1651633 (offset 5E 12N), magnitudine 17.3, tipo II plateau.

SN scoperta da F. Ciabattari, S. Donati e G. Fornaciari con il telescopio Newton da 50cm dell'Osservatorio di Monte Agliale (Lucca).

PGC 1651633 è una galassia irregolare nella costellazione dell'Ercole.



REF ID: A63547
ASTROPHYSICAL JOURNAL
VOLUME 735
NUMBER 2
PAGES 126-136
JUNE 15, 2011
DOI: 10.1088/0004-6370/735/2/126
© 2011 American Astronomical Society