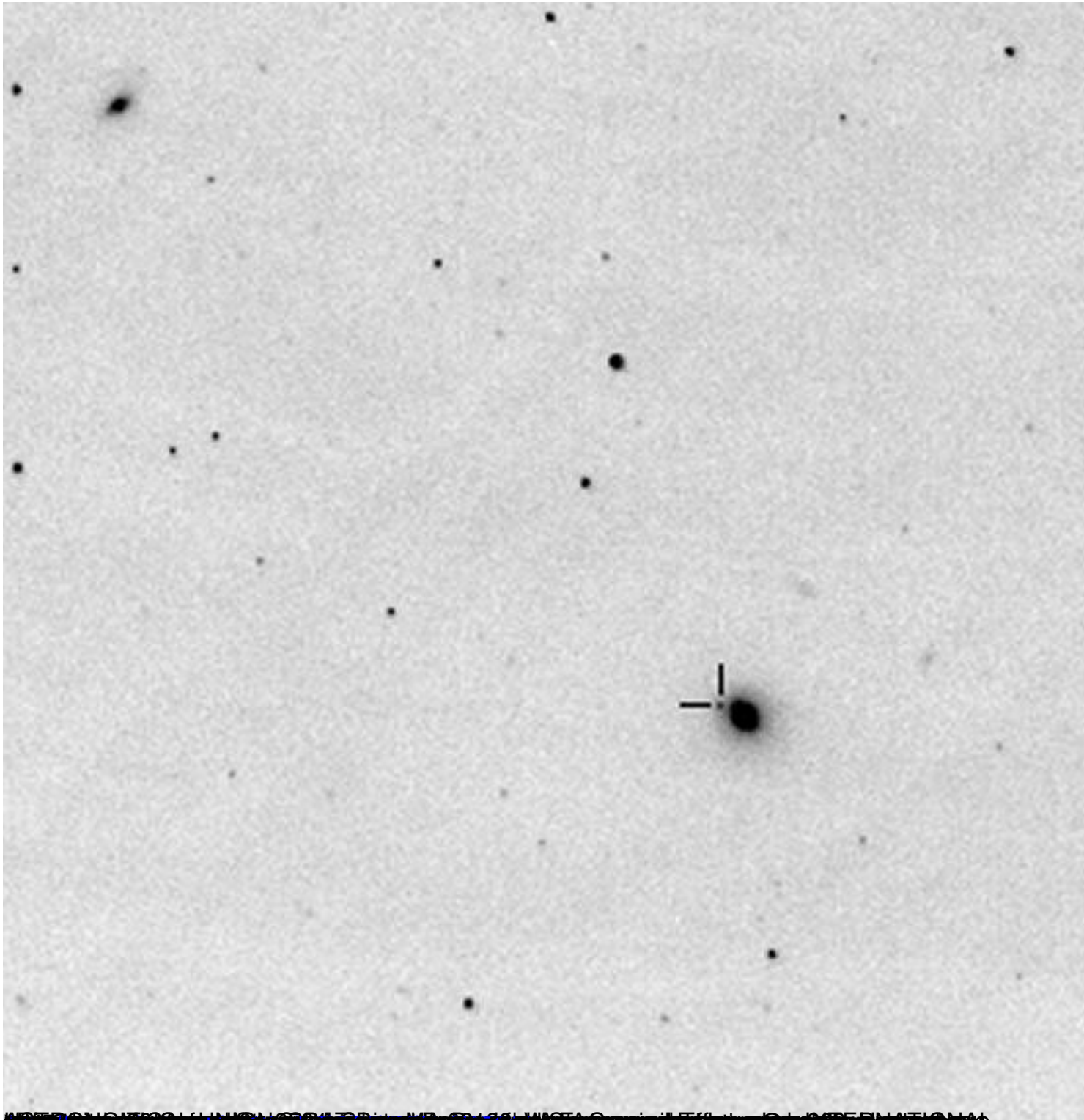


PSN J15111485+4609115 (A.R., 15 11 14.85 Dec. +46 09 11.5), scoperta il 13 luglio 2013 nella galassia ugc 9761 (offset 15E 8N), magnitudine 17.8, tipo: Ia

PSN individuata da Ciabattari, Mazzoni, Petroni, Pierotti, Rossi e Donati con il telescopio Newton da 50cm dell'Osservatorio di Monte Agliale (Lucca).



~~REGOLAMENTO INFORMATICO PER IL SERVIZIO CLIENTI DELLA TELECOMUNICAZIONI~~